



# Referèndum sobre el Tractat pel qual s'estableix una Constitució per a Europa 2005

## Resultats provisionals de la ciutat de Mataró



## Presentació

El treball que teniu a les mans recull i elabora les dades corresponents a la ciutat de Mataró de l'escrutini del Referèndum sobre el Tractat pel qual s'estableix una Constitució per a Europa, celebrat el 20 de febrer de 2005. Aquestes dades són provisionals, a l'espera dels resultats oficials, que seran facilitats per la Junta Electoral passats uns dies des del referèndum.

En primer lloc s'apunta la participació en el referèndum. A continuació s'indiquen els resultats obtinguts, mostrant-los numèricament i gràficament, tant en valors absoluts com en percentatge.

Tot seguit es detallen els resultats als barris, donant les dades de participació, nombre de vots a les diferents opcions i percentatge.

Dins l'estudi, s'incorporen els resultats actuals comparant la participació amb la de les eleccions autonòmiques, locals, generals i europees des de 1977.

Finalment, hi ha el llistat amb les dades detallades per districte, secció i mesa electoral. Per cada districte s'obté el total per opció, en nombre de vots.

Aquest treball ha estat elaborat pel SSIT (Servei de Sistemes d'Informació i Telecomunicacions) de l'Ajuntament de Mataró. Les dades sobre les que s'ha basat el treball són les que disposa el propi SSIT, així com les que han estat proporcionades per l'Institut d'Estadística de Catalunya.

A Mataró, 20 de febrer de 2005.



## Contingut

1	Referèndum sobre el Tractat pel qual s'estableix una Constitució per a Europa 2005	1
1.1	Participació en el referèndum	2
1.2	Resultats de l'escrutini del referèndum a Mataró	3
1.2.1	Nombre i percentatge de vots per opció	3
1.3	Resultats de l'escrutini del referèndum a Espanya i Catalunya	4
1.3.1	Espanya	4
1.3.2	Catalunya	5
1.4	Resultats per barris	6
1.4.1	Distribució sectorial de la participació	6
1.4.2	Distribució sectorial dels vots per opció	7
2	Comparació amb altres eleccions des de 1977 a 2004	9
2.1	Participació electoral en totes les eleccions	10
2.2	Participació electoral en les eleccions d'àmbit europeu	12
3	Resum de vots per mesos	13

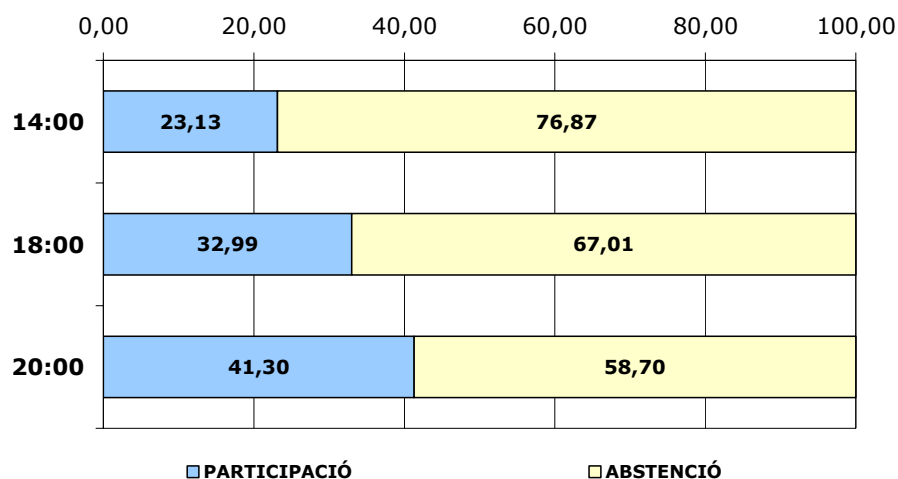
- 1 Referèndum sobre el Tractat pel qual s'estableix una  
Constitució per a Europa 2005



## 1.1 Participació en el referèndum

Aquests resultats mostren l'estimació de participació feta a les 14:00 i a les 18:00 hores sobre una mostra representativa de meses electorals i el resultat final de participació a les 20:00 hores. El cens d'electors totals en el cas de la mostra és la suma dels votants censats en cadascuna de les meses que la componen.

Hora	Total vots	Total cens	Particip. (%)	Abstenció (%)
14:00	3.888	16.807	23,13	76,87
18:00	5.544	16.807	32,99	67,01
20:00	35.227	85.304	41,30	58,70



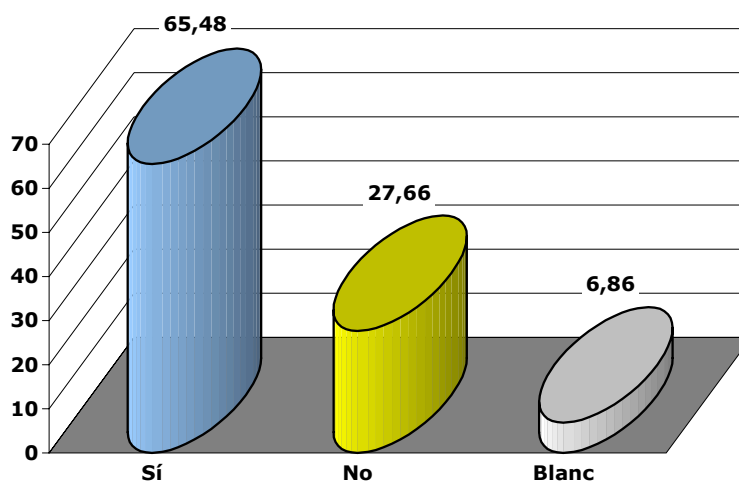


## 1.2 Resultats de l'escrutini del referèndum a Mataró

### 1.2.1 NOMBRE I PERCENTATGE DE VOTS PER OPCIO

Opció	Nombre de vots	% de vots
Sí	22.849	65,48
No	9.653	27,66
Blanc	2.393	6,86
Vots nuls		332
<b>Totals:</b>	<b>35.227</b>	<b>100,00</b>

Resultats en % Mataró



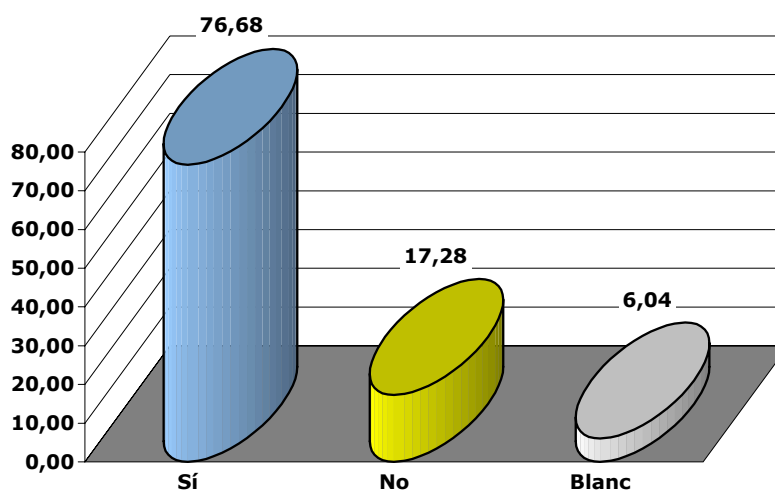


### 1.3 Resultats de l'escrutini del referèndum a Espanya i Catalunya

#### 1.3.1 ESPANYA

Opció	Nombre de vots	% de vots
Sí	10.726.491	76,68
No	2.416.920	17,28
Blanc	844.451	6,04
Vots nuls		
<b>Totals:</b>	<b>13.987.862</b>	<b>100,00</b>

Resultats en % Espanya

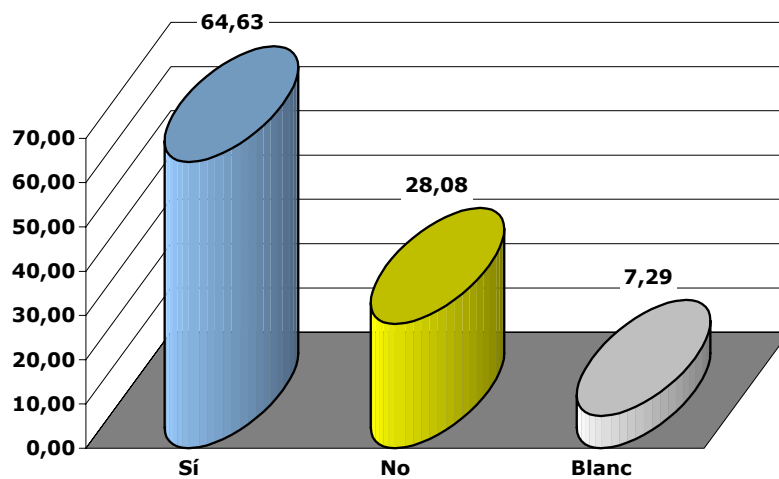




### 1.3.2 CATALUNYA

Opció	Nombre de vots	% de vots
Sí	1.363.194	64,63
No	592.345	28,08
Blanc	153.824	7,29
Vots nuls		
<b>Totals:</b>	<b>2.109.363</b>	<b>100,00</b>

Resultats en % Catalunya



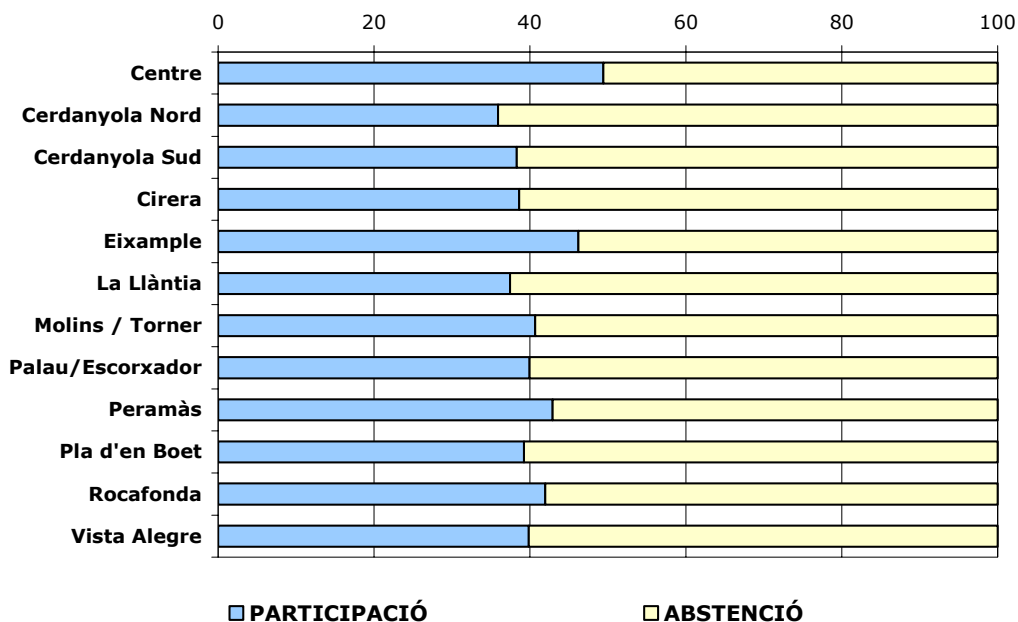




## 1.4 Resultats per barris

### 1.4.1 DISTRIBUCIÓ SECTORIAL DE LA PARTICIPACIÓ

Barri	Total vots	Total cens	% participació	% abstenció
Centre	1.404	2.840	49,44	50,56
Cerdanyola Nord	3.950	11.001	35,91	64,09
Cerdanyola Sud	3.632	9.480	38,31	61,69
Cirera	2.617	6.782	38,59	61,41
Eixample	9.719	21.036	46,20	53,80
La Llàntia	1.078	2.879	37,44	62,56
Molins / Torner	1.901	4.673	40,68	59,32
Palau/Escorxador	1.531	3.831	39,96	60,04
Peramàs	2.773	6.461	42,92	57,08
Pla d'en Boet	1.649	4.205	39,22	60,78
Rocafonda	2.885	6.875	41,96	58,04
Vista Alegre	2.088	5.241	39,84	60,16
<b>Mataró</b>	<b>35.227</b>	<b>85.304</b>	<b>41,3</b>	<b>58,7</b>





## 1.4.2 DISTRIBUCIÓ SECTORIAL DELS VOTS PER OPCIÓ

### Resultats en nombre de vots

Barri	SI	NO	Blanc	Vots nuls	Total general
Centre	650	625	119	10	1.404
Cerdanyola Nord	2.905	755	238	52	3.950
Cerdanyola Sud	2.764	626	177	65	3.632
Cirera	1.911	518	158	30	2.617
Eixample	5.114	3.746	801	58	9.719
La Llàntia	814	191	61	12	1.078
Molins / Torner	1.288	469	123	21	1.901
Palau/Escorxador	971	446	104	10	1.531
Peramàs	1.845	721	186	21	2.773
Pla d'en Boet	1.174	364	98	13	1.649
Rocafonda	1.968	697	190	30	2.885
Vista Alegre	1.445	495	138	10	2.088
<b>Total general:</b>	<b>22.849</b>	<b>9.653</b>	<b>2.393</b>	<b>332</b>	<b>35.227</b>

### Resultats en percentatge de vots

Barri	SI	NO	Blanc	Vots nuls	Total general
Centre	46,30%	44,52%	8,48%	0,71%	100,00%
Cerdanyola Nord	73,54%	19,11%	6,03%	1,32%	100,00%
Cerdanyola Sud	76,10%	17,24%	4,87%	1,79%	100,00%
Cirera	73,02%	19,79%	6,04%	1,15%	100,00%
Eixample	52,62%	38,54%	8,24%	0,60%	100,00%
La Llàntia	75,51%	17,72%	5,66%	1,11%	100,00%
Molins / Torner	67,75%	24,67%	6,47%	1,10%	100,00%
Palau/Escorxador	63,42%	29,13%	6,79%	0,65%	100,00%
Peramàs	66,53%	26,00%	6,71%	0,76%	100,00%
Pla d'en Boet	71,19%	22,07%	5,94%	0,79%	100,00%
Rocafonda	68,21%	24,16%	6,59%	1,04%	100,00%
Vista Alegre	69,20%	23,71%	6,61%	0,48%	100,00%

La plana següent mostra la distribució per barris en percentatge.



## 2 Comparació amb altres eleccions des de 1977 a 2004

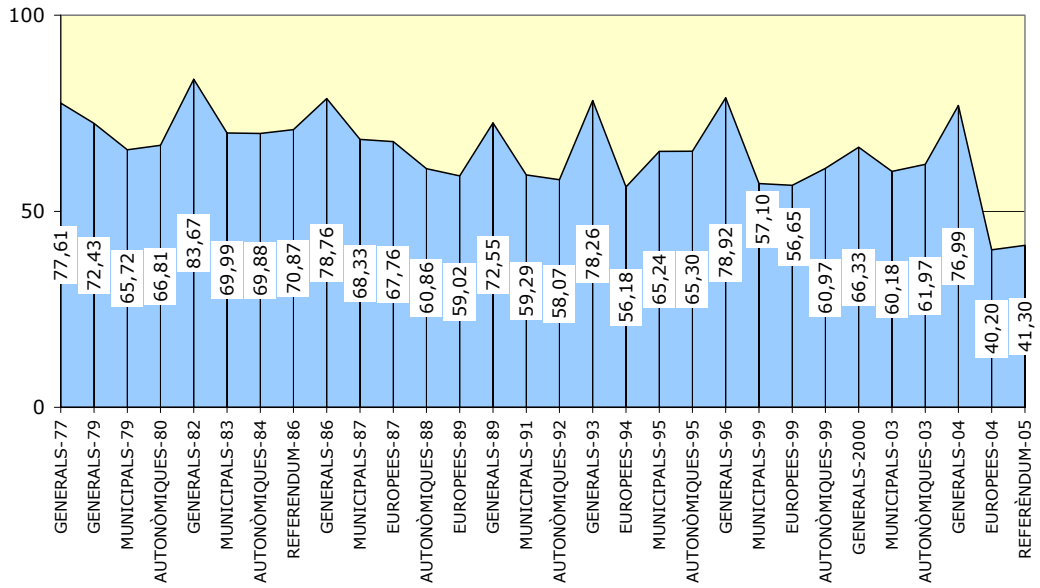


## 2.1 Participació electoral en totes les eleccions

	Electors	Votants	% particip.	Abstenció	% abstenc.
GENERALS-77	67.000	52.000	77,61	15.000	22,39
GENERALS-79	67.739	49.060	72,43	18.679	27,57
MUNICIPALS-79	68.523	45.031	65,72	23.492	34,28
AUTONÒMIQUES-80	68.464	45.742	66,81	22.722	33,19
GENERALS-82	68.716	57.494	83,67	11.222	16,33
MUNICIPALS-83	68.663	48.056	69,99	20.607	30,01
AUTONÒMIQUES-84	69.722	48.722	69,88	21.000	30,12
REFERENDUM-86	70.276	49.802	70,87	20.474	29,13
GENERALS-86	70.276	55.348	78,76	14.928	21,24
MUNICIPALS-87	72.714	49.685	68,33	23.029	31,67
EUROPEES-87	72.714	49.274	67,76	23.440	32,24
AUTONÒMIQUES-88	73.333	44.632	60,86	28.701	39,14
EUROPEES-89	74.236	43.813	59,02	30.423	40,98
GENERALS-89	74.624	54.142	72,55	20.482	27,45
MUNICIPALS-91	76.329	45.259	59,29	31.070	40,71
AUTONÒMIQUES-92	77.112	44.777	58,07	32.335	41,93
GENERALS-93	78.136	61.149	78,26	16.987	21,74
EUROPEES-94	78.650	44.185	56,18	34.465	43,82
MUNICIPALS-95	79.617	51.944	65,24	27.673	34,76
AUTONÒMIQUES-95	80.393	52.494	65,30	27.899	34,70
GENERALS-96	80.724	63.710	78,92	17.014	21,08
MUNICIPALS-99	83.769	47.829	57,10	35.940	42,90
EUROPEES-99	83.766	47.451	56,65	36.315	43,35
AUTONÒMIQUES-99	83.725	51.050	60,97	32.675	39,03
GENERALS-2000	84.000	55.716	66,33	28.284	33,67
MUNICIPALS-03	84.600	50.913	60,18	33.687	39,82
AUTONÒMIQUES-03	85.088	52.732	61,97	32.356	38,03
GENERALS-04	85.172	65.570	76,99	19.602	23,01
EUROPEES-04	85.354	34.312	40,20	51.042	59,80
REFERÈNDUM-05	85.304	35.227	41,30	50.077	58,70



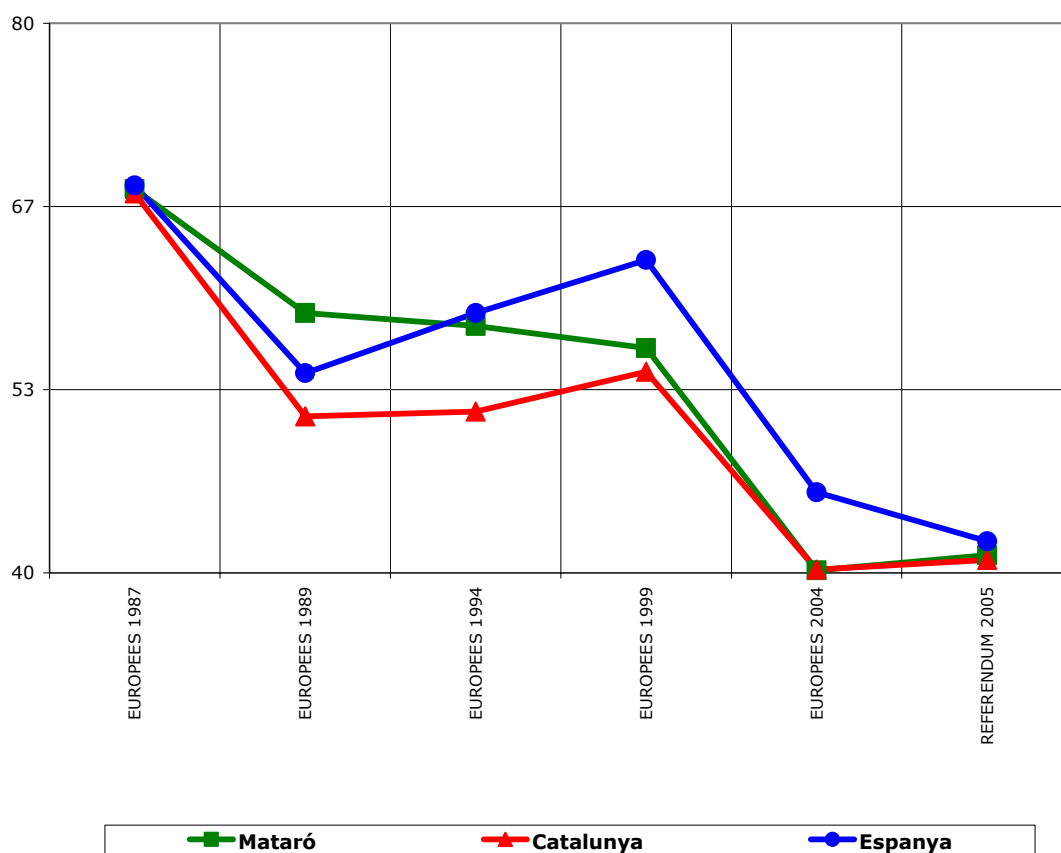
### Participació Electoral





## 2.2 Participació electoral en les eleccions d'àmbit europeu

	Participació			Abstenció		
	Espanya	Catalunya	Mataró	Espanya	Catalunya	Mataró
EUROPEES 1987	68,52	67,94	68,26	31,48	32,06	31,74
EUROPEES 1989	54,71	51,53	59,13	45,29	48,47	40,87
EUROPEES 1994	59,14	51,89	58,18	40,86	48,11	41,82
EUROPEES 1999	63,05	54,83	56,56	36,95	45,17	43,44
EUROPEES 2004	45,95	40,25	40,20	54,05	59,75	59,80
REFERENDUM 2005	42,33	40,96	41,30	57,67	59,04	58,70



### 3 Resum de vots per meses



## Cita electoral Referèndum Constitució Europea 2005

Vots Districte	Secció	Mesa	Opció-sigles				Total general
			SI	NO	Blanc	Vots nuls	
01	001						
		U	156	128	25	2	311
	<b>Total 001</b>		<b>156</b>	<b>128</b>	<b>25</b>	<b>2</b>	<b>311</b>
	002						
		A	75	101	31	2	209
		B	86	102	27	2	217
	<b>Total 002</b>		<b>161</b>	<b>203</b>	<b>58</b>	<b>4</b>	<b>426</b>
	003						
		A	136	121	22	3	282
		B	95	75	32	2	204
	<b>Total 003</b>		<b>231</b>	<b>196</b>	<b>54</b>	<b>5</b>	<b>486</b>
	004						
		A	92	85	33	4	214
		B	122	95	20	2	239
	<b>Total 004</b>		<b>214</b>	<b>180</b>	<b>53</b>	<b>6</b>	<b>453</b>
	005						
		A	146	136	26	1	309
		B	147	128	26	1	302
	<b>Total 005</b>		<b>293</b>	<b>264</b>	<b>52</b>	<b>2</b>	<b>611</b>
	006						
		A	144	162	26	1	333
		B	127	70	23	5	225
		C	170	126	31	0	327
	<b>Total 006</b>		<b>441</b>	<b>358</b>	<b>80</b>	<b>6</b>	<b>885</b>
007							
	A	156	120	27	3	306	
	B	166	132	24	2	324	
<b>Total 007</b>		<b>322</b>	<b>252</b>	<b>51</b>	<b>5</b>	<b>630</b>	
008							
	U	120	109	22	3	254	
<b>Total 008</b>		<b>120</b>	<b>109</b>	<b>22</b>	<b>3</b>	<b>254</b>	
<b>Total 01</b>		<b>1.938</b>	<b>1.690</b>	<b>395</b>	<b>33</b>	<b>4.056</b>	
02	001						
		A	159	131	22	1	313
		B	200	165	25	0	390
	<b>Total 001</b>		<b>359</b>	<b>296</b>	<b>47</b>	<b>1</b>	<b>703</b>
	002						
		U	193	96	20	2	311
	<b>Total 002</b>		<b>193</b>	<b>96</b>	<b>20</b>	<b>2</b>	<b>311</b>
	003						
		U	171	107	27	1	306
	<b>Total 003</b>		<b>171</b>	<b>107</b>	<b>27</b>	<b>1</b>	<b>306</b>
	004						
		U	152	39	10	1	202
	<b>Total 004</b>		<b>152</b>	<b>39</b>	<b>10</b>	<b>1</b>	<b>202</b>
	005						
		A	179	85	17	3	284
		B	176	100	19	5	300
	<b>Total 005</b>		<b>355</b>	<b>185</b>	<b>36</b>	<b>8</b>	<b>584</b>
	006						
		A	139	54	15	0	208
		B	154	61	16	0	231
	<b>Total 006</b>		<b>293</b>	<b>115</b>	<b>31</b>	<b>0</b>	<b>439</b>
	007						
		U	183	139	28	0	350
	<b>Total 007</b>		<b>183</b>	<b>139</b>	<b>28</b>	<b>0</b>	<b>350</b>
	008						
		A	122	95	21	0	238
		B	146	91	17	0	254
	<b>Total 008</b>		<b>268</b>	<b>186</b>	<b>38</b>	<b>0</b>	<b>492</b>
	009						
		A	89	95	23	1	208
	B	148	108	14	3	273	
<b>Total 009</b>		<b>237</b>	<b>203</b>	<b>37</b>	<b>4</b>	<b>481</b>	
010							
	U	182	226	28	1	437	
<b>Total 010</b>		<b>182</b>	<b>226</b>	<b>28</b>	<b>1</b>	<b>437</b>	

Districte	Secció	Mesa	SI	NO	Blanc	Vots nuls	Total general
02	011	A	124	105	12	0	241
		B	126	93	12	0	231
	<b>Total 011</b>	<b>250</b>	<b>198</b>	<b>24</b>	<b>0</b>	<b>472</b>	
	012	U	249	116	40	0	405
	<b>Total 012</b>	<b>249</b>	<b>116</b>	<b>40</b>	<b>0</b>	<b>405</b>	
<b>Total 02</b>			<b>2.892</b>	<b>1.906</b>	<b>366</b>	<b>18</b>	<b>5.182</b>
03	001	A	125	72	11	3	211
		B	151	78	22	1	252
	<b>Total 001</b>	<b>276</b>	<b>150</b>	<b>33</b>	<b>4</b>	<b>463</b>	
	002	A	152	61	9	0	222
		B	167	57	21	1	246
	<b>Total 002</b>	<b>319</b>	<b>118</b>	<b>30</b>	<b>1</b>	<b>468</b>	
	003	A	127	52	16	1	196
		B	172	58	24	4	258
	<b>Total 003</b>	<b>299</b>	<b>110</b>	<b>40</b>	<b>5</b>	<b>454</b>	
	004	A	108	28	4	2	142
		B	149	37	9	1	196
		C	152	41	9	1	203
	<b>Total 004</b>	<b>409</b>	<b>106</b>	<b>22</b>	<b>4</b>	<b>541</b>	
	005	A	136	39	14	3	192
	B	200	47	17	6	270	
<b>Total 005</b>	<b>336</b>	<b>86</b>	<b>31</b>	<b>9</b>	<b>462</b>		
006	A	159	39	15	0	213	
	B	179	50	11	4	244	
<b>Total 006</b>	<b>338</b>	<b>89</b>	<b>26</b>	<b>4</b>	<b>457</b>		
007	A	103	47	9	4	163	
	B	165	63	18	4	250	
<b>Total 007</b>	<b>268</b>	<b>110</b>	<b>27</b>	<b>8</b>	<b>413</b>		
008	A	136	31	9	1	177	
	B	161	50	9	3	223	
<b>Total 008</b>	<b>297</b>	<b>81</b>	<b>18</b>	<b>4</b>	<b>400</b>		
009	A	142	64	9	0	215	
	B	151	53	12	1	217	
	C	162	51	18	1	232	
<b>Total 009</b>	<b>455</b>	<b>168</b>	<b>39</b>	<b>2</b>	<b>664</b>		
010	U	182	96	20	1	299	
<b>Total 010</b>	<b>182</b>	<b>96</b>	<b>20</b>	<b>1</b>	<b>299</b>		
011	A	151	47	18	4	220	
	B	178	80	16	3	277	
<b>Total 011</b>	<b>329</b>	<b>127</b>	<b>34</b>	<b>7</b>	<b>497</b>		
012	A	118	39	16	0	173	
	B	151	65	10	0	226	
<b>Total 012</b>	<b>269</b>	<b>104</b>	<b>26</b>	<b>0</b>	<b>399</b>		
013	A	171	72	24	0	267	
	B	179	65	23	2	269	
	C	164	73	11	3	251	
<b>Total 013</b>	<b>514</b>	<b>210</b>	<b>58</b>	<b>5</b>	<b>787</b>		
014	A	144	39	15	1	199	
	B	180	53	13	0	246	
<b>Total 014</b>	<b>324</b>	<b>92</b>	<b>28</b>	<b>1</b>	<b>445</b>		
<b>Total 03</b>			<b>4.615</b>	<b>1.647</b>	<b>432</b>	<b>55</b>	<b>6.749</b>

Districte	Secció	Mesa	SI	NO	Blanc	Vots nuls	Total general	
04	001							
		A	114	48	20	4	186	
		B	154	62	19	3	238	
	<b>Total 001</b>		<b>268</b>	<b>110</b>	<b>39</b>	<b>7</b>	<b>424</b>	
	002							
		A	167	24	7	3	201	
		B	213	37	12	5	267	
	<b>Total 002</b>		<b>380</b>	<b>61</b>	<b>19</b>	<b>8</b>	<b>468</b>	
	003							
		U	267	47	24	11	349	
	<b>Total 003</b>		<b>267</b>	<b>47</b>	<b>24</b>	<b>11</b>	<b>349</b>	
	004							
		A	146	37	10	1	194	
		B	207	33	12	3	255	
		C	150	44	17	3	214	
	<b>Total 004</b>		<b>503</b>	<b>114</b>	<b>39</b>	<b>7</b>	<b>663</b>	
	005							
		A	144	37	15	0	196	
		B	212	57	9	4	282	
		C	191	50	19	1	261	
	<b>Total 005</b>		<b>547</b>	<b>144</b>	<b>43</b>	<b>5</b>	<b>739</b>	
	006							
		A	200	106	21	1	328	
		B	284	87	21	0	392	
		C	277	103	34	3	417	
	<b>Total 006</b>		<b>761</b>	<b>296</b>	<b>76</b>	<b>4</b>	<b>1.137</b>	
	007							
		U	267	47	18	7	339	
	<b>Total 007</b>		<b>267</b>	<b>47</b>	<b>18</b>	<b>7</b>	<b>339</b>	
	<b>Total 04</b>			<b>2.993</b>	<b>819</b>	<b>258</b>	<b>49</b>	<b>4.119</b>
	05	001						
			A	123	62	10	2	197
			B	183	59	27	2	271
			C	164	52	12	3	231
		<b>Total 001</b>		<b>470</b>	<b>173</b>	<b>49</b>	<b>7</b>	<b>699</b>
		002						
			A	154	42	15	3	214
			B	172	46	15	2	235
		<b>Total 002</b>		<b>326</b>	<b>88</b>	<b>30</b>	<b>5</b>	<b>449</b>
		003						
			A	165	37	18	3	223
			B	169	60	18	3	250
<b>Total 003</b>		<b>334</b>	<b>97</b>	<b>36</b>	<b>6</b>	<b>473</b>		
004								
		A	142	22	11	0	175	
		B	170	25	12	5	212	
<b>Total 004</b>		<b>312</b>	<b>47</b>	<b>23</b>	<b>5</b>	<b>387</b>		
005								
		U	200	47	9	2	258	
<b>Total 005</b>		<b>200</b>	<b>47</b>	<b>9</b>	<b>2</b>	<b>258</b>		
006								
		A	123	21	5	1	150	
		B	154	35	8	0	197	
<b>Total 006</b>		<b>277</b>	<b>56</b>	<b>13</b>	<b>1</b>	<b>347</b>		
007								
		A	139	42	11	1	193	
		B	148	42	11	5	206	
<b>Total 007</b>		<b>287</b>	<b>84</b>	<b>22</b>	<b>6</b>	<b>399</b>		
008								
		A	110	12	7	2	131	
		B	136	29	11	7	183	
<b>Total 008</b>		<b>246</b>	<b>41</b>	<b>18</b>	<b>9</b>	<b>314</b>		
009								
		U	244	40	17	8	309	
<b>Total 009</b>		<b>244</b>	<b>40</b>	<b>17</b>	<b>8</b>	<b>309</b>		
010								
		U	140	28	16	4	188	
<b>Total 010</b>		<b>140</b>	<b>28</b>	<b>16</b>	<b>4</b>	<b>188</b>		

Districte	Secció	Mesa	SI	NO	Blanc	Vots nuls	Total general
05	011	A	176	51	8	3	238
		B	206	40	14	2	262
		<b>Total 011</b>	<b>382</b>	<b>91</b>	<b>22</b>	<b>5</b>	<b>500</b>
	012	A	178	39	10	0	227
		B	168	42	11	6	227
		<b>Total 012</b>	<b>346</b>	<b>81</b>	<b>21</b>	<b>6</b>	<b>454</b>
	013	A	149	33	3	2	187
		B	173	29	8	3	213
		C	178	44	11	5	238
		<b>Total 013</b>	<b>500</b>	<b>106</b>	<b>22</b>	<b>10</b>	<b>638</b>
	014	U	126	43	6	4	179
			<b>Total 014</b>	<b>126</b>	<b>43</b>	<b>6</b>	<b>4</b>
	015	U	215	87	24	5	331
			<b>Total 015</b>	<b>215</b>	<b>87</b>	<b>24</b>	<b>5</b>
	016	A	127	29	10	3	169
		B	120	33	7	4	164
		<b>Total 016</b>	<b>247</b>	<b>62</b>	<b>17</b>	<b>7</b>	<b>333</b>
	017	U	192	43	15	10	260
			<b>Total 017</b>	<b>192</b>	<b>43</b>	<b>15</b>	<b>10</b>
	018	U	106	26	12	2	146
			<b>Total 018</b>	<b>106</b>	<b>26</b>	<b>12</b>	<b>2</b>
019	U	195	43	6	1	245	
		<b>Total 019</b>	<b>195</b>	<b>43</b>	<b>6</b>	<b>1</b>	<b>245</b>
020	A	144	25	14	5	188	
	B	183	36	13	8	240	
	<b>Total 020</b>	<b>327</b>	<b>61</b>	<b>27</b>	<b>13</b>	<b>428</b>	
021	U	197	37	10	1	245	
		<b>Total 021</b>	<b>197</b>	<b>37</b>	<b>10</b>	<b>1</b>	<b>245</b>
<b>Total 05</b>		<b>5.669</b>	<b>1.381</b>	<b>415</b>	<b>117</b>	<b>7.582</b>	
06	001	A	197	98	19	2	316
		B	241	152	31	1	425
		<b>Total 001</b>	<b>438</b>	<b>250</b>	<b>50</b>	<b>3</b>	<b>741</b>
	002	U	186	104	24	5	319
			<b>Total 002</b>	<b>186</b>	<b>104</b>	<b>24</b>	<b>5</b>
	003	A	159	108	23	3	293
		B	124	132	31	1	288
		<b>Total 003</b>	<b>283</b>	<b>240</b>	<b>54</b>	<b>4</b>	<b>581</b>
	004	A	108	99	25	5	237
		B	136	111	24	2	273
		<b>Total 004</b>	<b>244</b>	<b>210</b>	<b>49</b>	<b>7</b>	<b>510</b>
	005	A	214	72	16	3	305
		B	235	75	23	4	337
		<b>Total 005</b>	<b>449</b>	<b>147</b>	<b>39</b>	<b>7</b>	<b>642</b>
	006	A	187	99	20	6	312
		B	178	103	19	2	302
		<b>Total 006</b>	<b>365</b>	<b>202</b>	<b>39</b>	<b>8</b>	<b>614</b>
	007	A	168	63	12	0	243
		B	230	74	28	1	333
		<b>Total 007</b>	<b>398</b>	<b>137</b>	<b>40</b>	<b>1</b>	<b>576</b>
	008	A	203	68	18	2	291
B		207	88	29	1	325	
	<b>Total 008</b>	<b>410</b>	<b>156</b>	<b>47</b>	<b>3</b>	<b>616</b>	

Districte	Secció	Mesa	SI	NO	Blanc	Vots nuls	Total general
<b>06</b>	<b>009</b>						
		A	74	21	7	0	102
		B	88	40	4	1	133
	<b>Total 009</b>		<b>162</b>	<b>61</b>	<b>11</b>	<b>1</b>	<b>235</b>
	<b>010</b>						
		A	155	77	20	6	258
		B	182	47	19	1	249
		C	199	53	22	1	275
	<b>Total 010</b>		<b>536</b>	<b>177</b>	<b>61</b>	<b>8</b>	<b>782</b>
	<b>011</b>						
		A	174	101	17	2	294
		B	167	83	23	5	278
		C	231	137	26	0	394
	<b>Total 011</b>		<b>572</b>	<b>321</b>	<b>66</b>	<b>7</b>	<b>966</b>
	<b>012</b>						
		A	139	42	5	0	186
		B	191	41	9	4	245
		C	146	43	12	0	201
	<b>Total 012</b>		<b>476</b>	<b>126</b>	<b>26</b>	<b>4</b>	<b>632</b>
	<b>013</b>						
		U	223	79	21	2	325
	<b>Total 013</b>		<b>223</b>	<b>79</b>	<b>21</b>	<b>2</b>	<b>325</b>
<b>Total 06</b>			<b>4.742</b>	<b>2.210</b>	<b>527</b>	<b>60</b>	<b>7.539</b>
<b>Total general</b>			<b>22.849</b>	<b>9.653</b>	<b>2.393</b>	<b>332</b>	<b>35.227</b>